

Inspiron 15

7000-serien

Brugerhåndbog

Computermodel: Inspiron 7537
Regulatorisk model: P36F
Regulatorisk type: P36F001



Bemærk, forsigtig og advarsel



BEMÆRK! BEMÆRK: angiver vigtige oplysninger om, hvordan du bruger computeren optimalt.



FORSIGTIG! EN ADVARSEL angiver mulig skade på hardware eller tab af data, hvis anvisningerne ikke bliver fulgt.



ADVARSEL! ADVARSEL angiver risiko for tingskade, legemsbeskadigelse eller død.

© 2013 Dell Inc.

Varemærker i denne tekst: Dell™, DELL-logoet og Inspiron™ er varemærker, der er ejet af Dell Inc.; Microsoft® og Windows® er registrerede varemærker, der er ejet af Microsoft corporation i USA og/eller andre lande. Bluetooth® er et registreret varemærke, der er ejet af Bluetooth SIG, Inc. og som bruges af Dell under licens.

Indhold

Før arbejde inde i computeren	9
Før du starter	9
Anbefalet værktøj	9
Sikkerhedsinstruktioner	10
Efter du har udført arbejde på computerens indvendige dele	11
Sådan fjernes bunddækslet	12
Procedure	12
Sådan genmonteres bunddækslet	13
Procedure	13
Sådan fjernes batteriet	14
Forudsætninger	14
Procedure	14
Sådan genmonteres batteriet	15
Procedure	15
Slutbetingelser	15
Sådan fjernes hukommelsesmodulerne	16
Forudsætninger	16
Procedure	16
Sådan genmonteres hukommelsesmoduler	17
Procedure	17
Slutbetingelser	17
Sådan fjernes harddisken	18
Forudsætninger	18
Procedure	18

Sådan genmonteres harddisken	20
Procedure	20
Slutbetingelser	20
Sådan fjernes det trådløse kort	21
Forudsætninger	21
Procedure	21
Sådan genmonteres det trådløse kort	22
Procedure	22
Slutbetingelser	22
Sådan fjernes tastaturet	23
Forudsætninger	23
Procedure	23
Sådan genmonteres tastaturet	26
Procedure	26
Slutbetingelser	26
Sådan fjernes bunddækslet	27
Forudsætninger	27
Procedure	28
Genmontering af bunddækslet	30
Procedure	30
Slutbetingelser	30
Sådan fjernes knapcellebatteriet	31
Forudsætninger	31
Procedure	31
Sådan genmonteres knapcellebatteriet	32
Procedure	32
Slutbetingelser	32
Sådan fjernes højttalerne	33
Forudsætninger	33
Procedure	34


Sådan genmonteres højttalerne	35
Procedure	35
Slutbetingelser	35
Sådan fjernes kølemodulet	36
Forudsætninger	36
Procedure	37
Sådan genmonteres den termiske køleenhed	38
Procedure	38
Slutbetingelser	38
Sådan fjernes USB-kortet	39
Forudsætninger	39
Procedure	39
Sådan genmonteres USB-kortet	40
Procedure	40
Slutbetingelser	40
Sådan fjernes strømadapterporten	41
Forudsætninger	41
Procedure	41
Sådan genmonteres strømadapterporten	45
Procedure	45
Slutbetingelser	45
Sådan fjernes bundkortet	46
Forudsætninger	46
Procedure	47
Sådan genmonteres bundkortet	51
Procedure	51
Slutbetingelser	51
Sådan indtastes servicekoden i BIOS'en	52

Sådan fjernes skærmmodulet	53
Forudsætninger	53
Procedure	54
Sådan genmonteres skærmmodulet	57
Procedure	57
Slutbetingelser	57
Sådan fjernes skærmrammen	58
Forudsætninger	58
Procedure	59
Sådan genmonteres skærmrammen	61
Procedure	61
Slutbetingelser	61
Sådan fjernes kameramodulet	62
Forudsætninger	62
Procedure	63
Sådan genmonteres kameramodulet	64
Procedure	64
Slutbetingelser	64
Sådan fjernes skærmpanelet	65
Forudsætninger	65
Procedure	66
Påsætning af skærmpanelet	68
Procedure	68
Slutbetingelser	68
Sådan fjernes skærmhængsler	69
Forudsætninger	69
Procedure	70
Sådan genmonteres skærmhængslerne	71
Procedure	71
Slutbetingelser	71

Sådan fjernes håndledsstøtten	72
Forudsætninger	72
Procedure	73
Sådan genmonteres håndledsstøtten	75
Procedure	75
Slutbetingelser	75
Sådan flash-opdateres BIOS	76

Før arbejde inde i computeren

Før du starter

 **FORSIGTIG! Gem og luk alle åbne filer, og afslut alle åbne programmer, inden du slukker computeren, for at undgå datatab.**

- 1 Gem og luk alle åbne filer og afslut alle åbne programmer og sluk computeren.

Peg på skærmens nederste eller /øverste højre hjørne for at åbne sidepanelet Amuletter og klik på **Indstillinger**→ **Strøm**→ **Luk computeren**.



BEMÆRK! Hvis du bruger et andet operativsystem, kan du se operativsystemets dokumentation hvis du vil have instruktioner om nedlukning.

- 2 Tag den, efter at computeren er slukket, ud af stikkontakten.
- 3 Frakobl alle kabler — f.eks. strøm- og USB-kabler — fra computeren.
- 4 Frakobl alle eksterne enheder, der er tilsluttet computeren.









Anbefalet værktøj

Procedurerne i dette dokument kræver følgende værktøj:


- Stjerneskruetrækker
- Torx nr. 5 (T5) skruetrækker
- Plastiksyl

Sikkerhedsinstruktioner

Brug følgende sikkerhedsinstruktioner med henblik på din egen sikkerhed og for at beskytte computeren og arbejdsmiljøet mod potentiel beskadigelse.

-  **ADVARSEL!** Før du udfører arbejde på computerens indvendige dele, skal du læse de sikkerhedsoplysninger, der fulgte med computeren. Du kan finde yderligere oplysninger om bedste fremgangsmåder for sikkerhed på webstedet dell.com/regulatory_compliance.
-  **ADVARSEL!** Alle strømkilder frakobles, inden computerens dæksel eller paneler åbnes. Når du er færdig med at arbejde med computerens indre dele, skal du genmontere alle dæksler, paneler og skruer, før strømkvikket sættes i.
-  **FORSIGTIG!** Kun uddannede serviceteknikere har autorisation til at fjerne computerkabinettet og få adgang til komponenterne inden i computeren. Se sikkerhedsinstruktionerne for at få udførlige oplysninger om sikkerhedsforanstaltninger, samt hvordan du arbejder inde i computeren og beskytter den mod elektrostatisk afladning.
-  **FORSIGTIG!** Undgå, at computeren beskadiges ved at sikre et fladt og rent arbejdsbord.
-  **FORSIGTIG!** Når du frakobler et kabel, skal du tage fat i stikket eller trækfligen, ikke i selve kablet. Nogle kabler har stik med låsetappe eller tommelskruer, som du skal frigøre, før du tager kablet ud. Når kabler frakobles, skal du sikre dig, at de flugter, så benene på stikkene ikke bøjes. Når kabler tilsluttes, skal du sikre dig, at portene og stikkene flugter og er rigtigt orienteret.
-  **FORSIGTIG!** Undgå at beskadige komponenter og kort ved at håndtere dem ved kanterne og undgå at røre ved ben og kontakter.
-  **FORSIGTIG!** Inden du rører ved noget inde i computeren, skal du jorde dig selv ved at røre en umalet metaloverflade som f.eks. metallet på bagsiden af computeren. Mens du arbejder, skal du med jævne mellemrum røre en umalet metaloverflade for på den måde at fjerne statisk elektricitet, der kan skade de interne komponenter.
-  **FORSIGTIG!** Tryk for at skubbe eventuelle installerede kort ud af mediekortlæseren.

Efter du har udført arbejde på computerens indvendige dele

 **FORSIGTIG! Det kan beskadige computeren alvorligt at efterlade bortkomme eller løse skruer inde i computeren.**

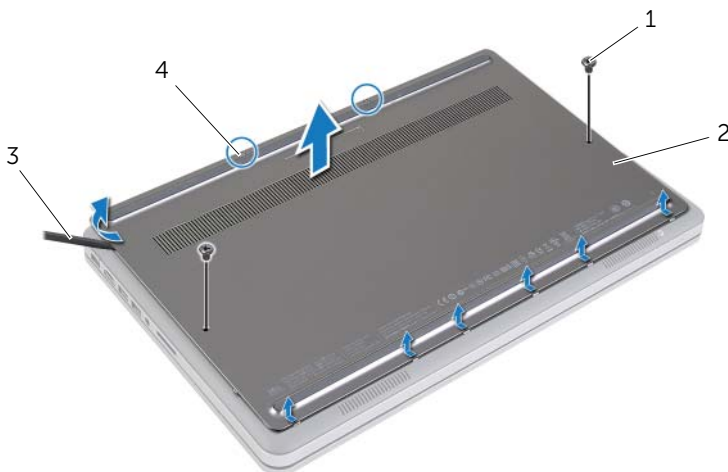
- 1 Genmonter alle skruer, og sørg for, at der ikke findes nogen løse skruer inde i computeren.
- 2 Tilslut alle kabler, eksterne enheder og andre dele, som du fjernede inden du arbejdede på computeren.
- 3 Sæt computeren i en stikkontakt.
- 4 Tænd computeren.

Sådan fjernes bunddækslet

⚠ ADVARSEL! Før du arbejder med computerens indvendige dele, skal du læse de sikkerhedsinstruktioner, der fulgte med computeren, og følge trinene i "Før arbejde inde i computeren" på side 9. Efter du har udført arbejde på computerens indvendige dele, skal du følge instruktionerne i "Efter du har udført arbejde på computerens indvendige dele" på side 11. Du kan finde yderligere oplysninger om bedste fremgangsmåder for sikkerhed på webstedet dell.com/regulatory_compliance.

Procedure

- 1 Luk skærmen, og vend computeren om.
- 2 Genmonter monteringskruerne, der fastgør bunddækslet til håndledsstøtten.
- 3 Fjern skruerne, der fastgør bunddækslet til håndledsstøtten.
- 4 Lirk vha. en plastiksyl bunddækslet ud af bunddækslet.



1	skruer (2)	2	bunddæksel
3	plastiksyl	4	fastgørelsesskruer (2)

Sådan genmonteres bunddækslet



ADVARSEL! Før du arbejder med computerens indvendige dele, skal du læse de sikkerhedsinstruktioner, der fulgte med computeren, og følge trinene i "Før arbejde inde i computeren" på side 9. Efter du har udført arbejde på computerens indvendige dele, skal du følge instruktionerne i "Efter du har udført arbejde på computerens indvendige dele" på side 11. Du kan finde yderligere oplysninger om bedste fremgangsmåder for sikkerhed på webstedet dell.com/regulatory_compliance.

Procedure

- 1 Skub bunddækslets tappe ind i bunddækslet og klik bunddækslet på plads.
- 2 Genmonter skruerne, der fastgør bunddækslet til bunddækslet.
- 3 Spænd monteringskruerne, der fastgør bunddækslet til bunddækslet.
- 4 Vend computeren om, åbn skærmen og tænd computeren.

Sådan fjernes batteriet

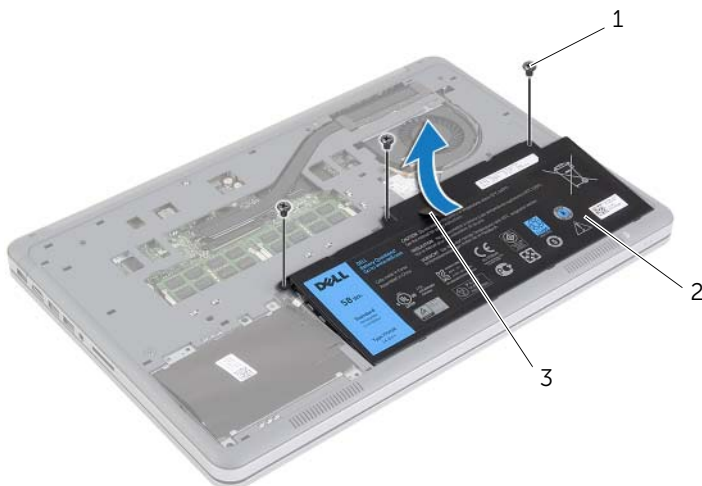
⚠ ADVARSEL! Før du arbejder med computerens indvendige dele, skal du læse de sikkerhedsinstruktioner, der fulgte med computeren, og følge trinene i "Før arbejde inde i computeren" på side 9. Efter du har udført arbejde på computerens indvendige dele, skal du følge instruktionerne i "Efter du har udført arbejde på computerens indvendige dele" på side 11. Du kan finde yderligere oplysninger om bedste fremgangsmåder for sikkerhed på webstedet dell.com/regulatory_compliance.

Forudsætninger

Fjern bunddækslet. Se "Sådan fjernes bunddækslet" på side 12.

Procedure

- 1 Fjern skruerne, der fastgør batteriet til bunddækslet.
- 2 Løft vha. trækfligen batteriet af bunddækslet.



1 skruer (3)

2 batteri

3 trækflig

- 3 Vend computer om, åbn skærmen og tryk på tænd/sluk-knappen i ca. fem sekunder for at oprette jordforbindelse for bundkortet.

Sådan genmonteres batteriet



ADVARSEL! Før du arbejder med computerens indvendige dele, skal du læse de sikkerhedsinstruktioner, der fulgte med computeren, og følge trinene i "Før arbejde inde i computeren" på side 9. Efter du har udført arbejde på computerens indvendige dele, skal du følge instruktionerne i "Efter du har udført arbejde på computerens indvendige dele" på side 11. Du kan finde yderligere oplysninger om bedste fremgangsmåder for sikkerhed på webstedet dell.com/regulatory_compliance.

Procedure

- 1 Flugt batteriets skruehuller med bunddækslets skruehuller og tryk på batteriet for at tilslutte det til bundkortet.
- 2 Genmonter skruerne, der fastgør batteriet til bunddækslet.

Slutbetingelser

Genmonter bunddækslet. Se "Sådan genmonteres bunddækslet" på side 13.

Sådan fjernes hukommelsesmodulerne

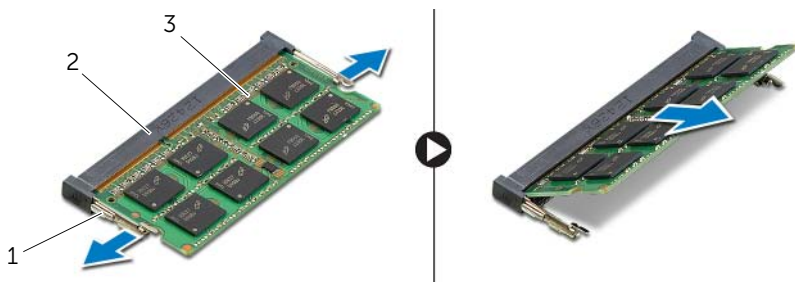
⚠ ADVARSEL! Før du arbejder med computerens indvendige dele, skal du læse de sikkerhedsinstruktioner, der fulgte med computeren, og følge trinene i "Før arbejde inde i computeren" på side 9. Efter du har udført arbejde på computerens indvendige dele, skal du følge instruktionerne i "Efter du har udført arbejde på computerens indvendige dele" på side 11. Du kan finde yderligere oplysninger om bedste fremgangsmåder for sikkerhed på webstedet dell.com/regulatory_compliance.

Forudsætninger

- 1 Fjern bunddækslet. Se "Sådan fjernes bunddækslet" på side 12.
- 2 Fjern batteriet. Se "Sådan fjernes batteriet" på side 14.

Procedure

- 1 Anvend fingerspidserne til forsigtigt at adskille fastgørelsesklemmerne på hver side af hukommelsesmodulstikket, indtil modulet springer op.
- 2 Fjern hukommelsesmodulet fra hukommelsesmodulstikket.




1 fastgørelsesklemmer (2)

2 stik til hukommelsesmodul

3 hukommelsesmodul

Sådan genmonteres hukommelsesmoduler

 **ADVARSEL!** Før du arbejder med computerens indvendige dele, skal du læse de sikkerhedsinstruktioner, der fulgte med computeren, og følge trinene i "Før arbejde inde i computeren" på side 9. Efter du har udført arbejde på computerens indvendige dele, skal du følge instruktionerne i "Efter du har udført arbejde på computerens indvendige dele" på side 11. Du kan finde yderligere oplysninger om bedste fremgangsmåder for sikkerhed på webstedet dell.com/regulatory_compliance.

Procedure

- 1 Ret hakket i hukommelsesmodulet ind efter tappen i stikket på hukommelsesmodulet.
- 2 Skub modulet helt ind i stikket i en vinkel på 45 grader, og tryk hukommelsesmodulet ned, indtil det klikker på plads.



BEMÆRK! Hvis du ikke hører et klik, skal du fjerne hukommelsesmodulet og sætte det i igen.

Slutbetingelser

- 1 Genmonter batteriet. Se "Sådan genmonteres batteriet" på side 15.
- 2 Genmonter bunddækslet. Se "Sådan genmonteres bunddækslet" på side 13.

Sådan fjernes harddisken

⚠ ADVARSEL! Før du arbejder med computerens indvendige dele, skal du læse de sikkerhedsinstruktioner, der fulgte med computeren, og følge trinene i "Før arbejde inde i computeren" på side 9. Efter du har udført arbejde på computerens indvendige dele, skal du følge instruktionerne i "Efter du har udført arbejde på computerens indvendige dele" på side 11. Du kan finde yderligere oplysninger om bedste fremgangsmåder for sikkerhed på webstedet dell.com/regulatory_compliance.

⚠ FORSIGTIG! Fjern ikke, for at undgå datatab, harddisken mens computeren er i slumretilstand eller er tændt.

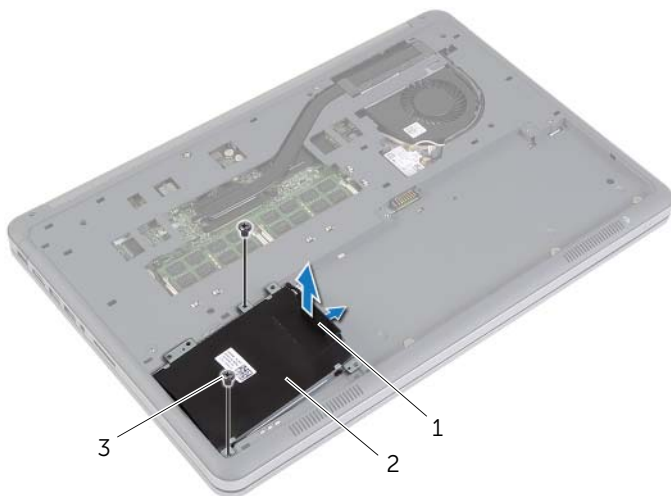
⚠ FORSIGTIG! Harddiske er meget skrøbelige. Vær forsigtig, når du håndterer harddisken.

Forudsætninger

- 1 Fjern bunddækslet. Se "Sådan fjernes bunddækslet" på side 12.
- 2 Fjern batteriet. Se "Sådan fjernes batteriet" på side 14.

Procedure

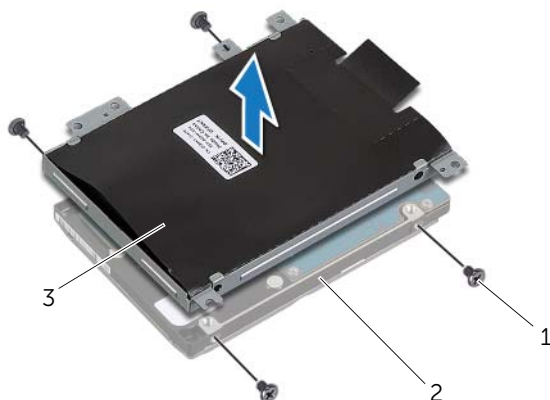
- 1 Fjern skruerne, der fastgør harddisken fast til bundendækslet.
- 2 Løft vha. trækfligen forsigtigt harddiskmodulet og frakobl derefter harddiskkablet.



- | | |
|---|------------|
| 1 | trækflig |
| 3 | skruer (2) |

- | | |
|---|---------------|
| 2 | harddiskmodul |
|---|---------------|

- 3 Fjern skruerne, der fastgør harddisken til harddiskbeslaget.
- 4 Løft harddiskens ramme af harddisken.





1 skruer (4)

2 harddisk

3 harddiskbeslag

Sådan genmonteres harddisken

 **ADVARSEL!** Før du arbejder med computerens indvendige dele, skal du læse de sikkerhedsinstruktioner, der fulgte med computeren, og følge trinene i "Før arbejde inde i computeren" på side 9. Efter du har udført arbejde på computerens indvendige dele, skal du følge instruktionerne i "Efter du har udført arbejde på computerens indvendige dele" på side 11. Du kan finde yderligere oplysninger om bedste fremgangsmåder for sikkerhed på webstedet dell.com/regulatory_compliance.

 **FORSIGTIG!** Fjern ikke, for at undgå datatab, harddisken mens computeren er i slumretilstand eller er tændt.

 **FORSIGTIG!** Harddiske er meget skrøbelige. Vær forsigtig, når du håndterer harddisken.

Procedure

- 1 Flugt harddiskens skruehuller med harddiskbeslagets skruehuller.
- 2 Genmonter skruerne, der fastgør harddisken til harddiskbeslaget.
- 3 Tilslut harddiskkablet til harddiskmodulet.
- 4 Flugt harddiskmodulets skruehuller med på computerbunden huller.
- 5 Genmonter skruerne, der fastgør harddiskmodulet til bundendækslet.

Slutbetingelser

- 1 Genmonter batteriet. Se "Sådan genmonteres batteriet" på side 15.
- 2 Genmonter bunddækslet. Se "Sådan genmonteres bunddækslet" på side 13.

Sådan fjernes det trådløse kort

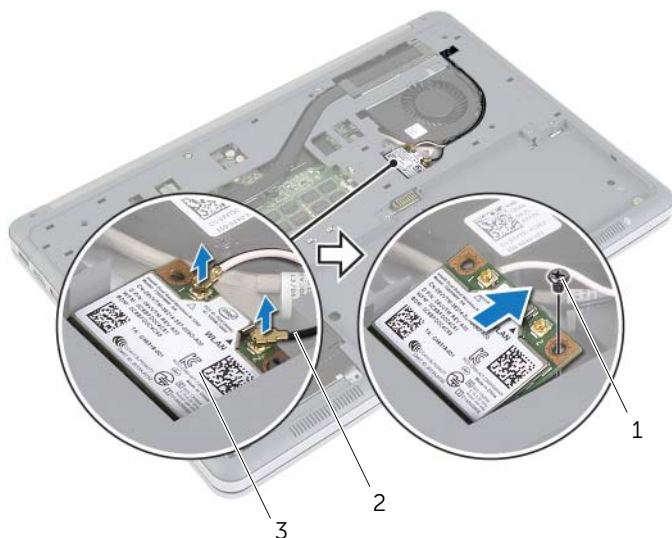
⚠ ADVARSEL! Før du arbejder med computerens indvendige dele, skal du læse de sikkerhedsinstruktioner, der fulgte med computeren, og følge trinene i "Før arbejde inde i computeren" på side 9. Efter du har udført arbejde på computerens indvendige dele, skal du følge instruktionerne i "Efter du har udført arbejde på computerens indvendige dele" på side 11. Du kan finde yderligere oplysninger om bedste fremgangsmåder for sikkerhed på webstedet dell.com/regulatory_compliance.

Forudsætninger

- 1 Fjern bunddækslet. Se "Sådan fjernes bunddækslet" på side 12.
- 2 Fjern batteriet. Se "Sådan fjernes batteriet" på side 14.

Procedure

- 1 Afbryd de to antennekabler fra det trådløse kort.
- 2 Fjern skruen, der fastgør det trådløse kort til bundkortet.
- 3 Fjern kablet til den trådløse kort fra bundkortet.




1 skrue


2 antennekabler (2)

3 trådløst kort

Sådan genmonteres det trådløse kort

 **ADVARSEL!** Før du arbejder med computerens indvendige dele, skal du læse de sikkerhedsinstruktioner, der fulgte med computeren, og følge trinene i "Før arbejde inde i computeren" på side 9. Efter du har udført arbejde på computerens indvendige dele, skal du følge instruktionerne i "Efter du har udført arbejde på computerens indvendige dele" på side 11. Du kan finde yderligere oplysninger om bedste fremgangsmåder for sikkerhed på webstedet dell.com/regulatory_compliance.

Procedure

-  **FORSIGTIG!** Anbring for at undgå skader på det trådløse kort ikke kabler under det.
- 1 Flugt det trådløse korts indhak med tappen på trådløse kort.
 - 2 Tryk det trådløse kort ned i bundkortets åbning, og genmonter skruen, der fastgør det trådløse kort til bundkortet.
 - 3 Tilslut antennekablerne til det trådløse kort.

 **BEMÆRK!** Antennekablerne er synlige nær kabelspidserne.

Følgende skema viser antennekablets farveskema for trådløse kort, der understøttes af computeren.

Stik på det trådløse kort	Antennekablefarve
Hovedstik (hvid trekant)	hvid
Hjælpestik (sort trekant)	sort

Slutbetingelser

- 1 Genmonter batteriet. Se "Sådan genmonteres batteriet" på side 15.
- 2 Genmonter bunddækslet. Se "Sådan genmonteres bunddækslet" på side 13.

Sådan fjernes tastaturet

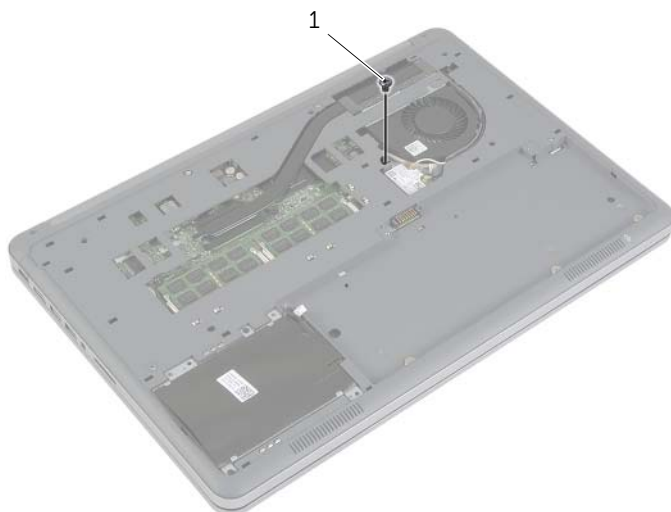
⚠ ADVARSEL! Før du arbejder med computerens indvendige dele, skal du læse de sikkerhedsinstruktioner, der fulgte med computeren, og følge trinene i "Før arbejde inde i computeren" på side 9. Efter du har udført arbejde på computerens indvendige dele, skal du følge instruktionerne i "Efter du har udført arbejde på computerens indvendige dele" på side 11. Du kan finde yderligere oplysninger om bedste fremgangsmåder for sikkerhed på webstedet dell.com/regulatory_compliance.

Forudsætninger

- 1 Fjern bunddækslet. Se "Sådan fjernes bunddækslet" på side 12.
- 2 Fjern batteriet. Se "Sådan fjernes batteriet" på side 14.

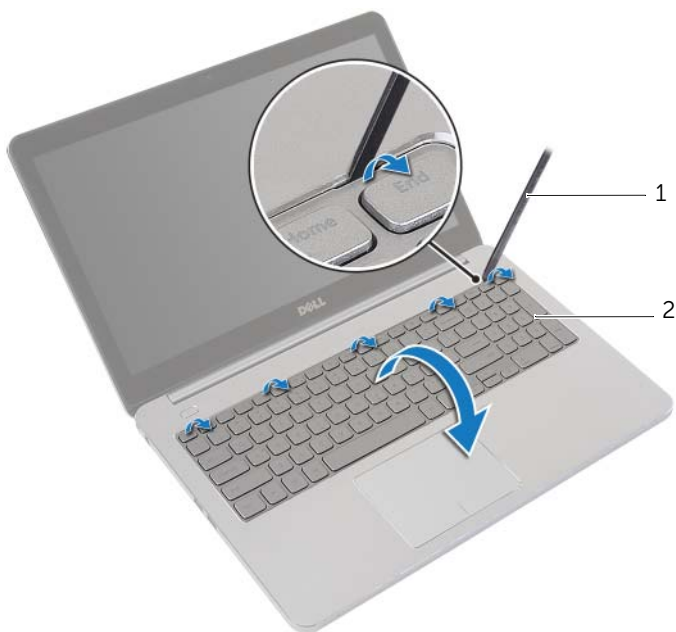
Procedure

- 1 Fjern skruen, der fastgør tastaturet til håndledsstøtten.



1 skruer

- 2 Vend computeren om, og åbn skærmen så meget som muligt.
- 3 Brug en plastiksyl til at frigøre smæklåsene, der fastgør tastaturet til håndledsstøtten.
- 4 Vend forsigtigt tastaturet om, og anbring det over håndledsstøtten.



1 plastiksyl

2 tastatur

- 5 Løft stikkets lås og frakobl tastaturet og det bagbelyst tastaturs kabel fra bundkortet.
- 6 Løft tastaturet af håndledsstøtten.



1 bagbelyst tastaturs kabel

2 stikkets låsetappe (2)

3 tastaturkabel

Sådan genmonteres tastaturet



ADVARSEL! Før du arbejder med computerens indvendige dele, skal du læse de sikkerhedsinstruktioner, der fulgte med computeren, og følge trinene i "Før arbejde inde i computeren" på side 9. Efter du har udført arbejde på computerens indvendige dele, skal du følge instruktionerne i "Efter du har udført arbejde på computerens indvendige dele" på side 11. Du kan finde yderligere oplysninger om bedste fremgangsmåder for sikkerhed på webstedet dell.com/regulatory_compliance.

Procedure

- 1 Skub tastaturet og det bagbelyst tastaturs kabel ind i bundkortet, og tryk ned på stikkens låsetappe for at fastgøre kablerne.
- 2 Vend forsigtigt tastaturet om, skub tastaturets tappe ind i håndledsstøttens åbninger og klik tastaturet på plads.
- 3 Luk skærmen, og vend computeren om.
- 4 Genmonter skruen, der fastgør tastaturet til håndledsstøtten.

Slutbetingelser

- 1 Genmonter batteriet. Se "Sådan genmonteres batteriet" på side 15.
- 2 Genmonter bunddækslet. Se "Sådan genmonteres bunddækslet" på side 13.

Sådan fjernes bunddækslet



ADVARSEL! Før du arbejder med computerens indvendige dele, skal du læse de sikkerhedsinstruktioner, der fulgte med computeren, og følge trinene i "Før arbejde inde i computeren" på side 9. Efter du har udført arbejde på computerens indvendige dele, skal du følge instruktionerne i "Efter du har udført arbejde på computerens indvendige dele" på side 11. Du kan finde yderligere oplysninger om bedste fremgangsmåder for sikkerhed på webstedet dell.com/regulatory_compliance.

Forudsætninger

- 1 Fjern bunddækslet. Se "Sådan fjernes bunddækslet" på side 12.
- 2 Fjern batteriet. Se "Sådan fjernes batteriet" på side 14.
- 3 Fjern harddisken. Se "Sådan fjernes harddisken" på side 18.
- 4 Fjern det trådløse kort. Se "Sådan fjernes det trådløse kort" på side 21.
- 5 Fjern tastaturet. Se "Sådan fjernes tastaturet" på side 23.

Procedure

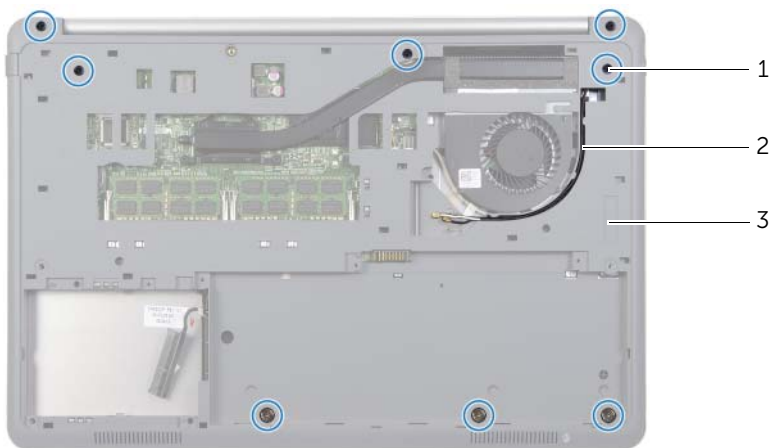
- 1 Fjern skruerne, der fastgør bunddækslet til håndledsstøtten.



1 skruer (2)

2 håndledsstøtte

- 2 Luk skærmen, og vend computeren om.
- 3 Fjern skruerne, der fastgør bunddækslet til håndledsstøtten.
- 4 Bemærk antennekablernes føring og fjern dem fra bunddækslets kabelkanaler.



-
- | | | | |
|---|------------|---|-------------------------|
| 1 | skruer (8) | 2 | antennekablernes føring |
| 3 | bunddæksel | | |
-

- 5 Lirk vha. en plastiksyl bunddækslet af håndledsstøtten.



-
- | | | | |
|---|------------|---|------------|
| 1 | plastiksyl | 2 | bunddæksel |
|---|------------|---|------------|
-

- 6 Løft bunddækslet og fjern antennekablerne fra bunddækslets åbning.

Genmontering af bunddækslet



ADVARSEL! Før du arbejder med computerens indvendige dele, skal du læse de sikkerhedsinstruktioner, der fulgte med computeren, og følge trinene i "Før arbejde inde i computeren" på side 9. Efter du har udført arbejde på computerens indvendige dele, skal du følge instruktionerne i "Efter du har udført arbejde på computerens indvendige dele" på side 11. Du kan finde yderligere oplysninger om bedste fremgangsmåder for sikkerhed på webstedet dell.com/regulatory_compliance.

Procedure

- 1 Før antennekablerne gennem bunddækslets kabelkanaler.
- 2 Flugt tappene på bunddækslet med indhakkene på håndledsstøtten og klik bunddækslet på plads.
- 3 Genmonter skruerne, der fastgør bunddækslet til håndledsstøtten.
- 4 Vend computeren om, og åbn skærmen så meget som muligt.
- 5 Genmonter skruerne, der fastgør bunddækslet til håndledsstøtten.

Slutbetingelser

- 1 Genmonter tastaturet. Se "Sådan genmonteres tastaturet" på side 26.
- 2 Genmonter det trådløse kort. Se "Sådan genmonteres det trådløse kort" på side 22.
- 3 Genmonter harddisken. Se "Sådan genmonteres harddisken" på side 20.
- 4 Genmonter batteriet. Se "Sådan genmonteres batteriet" på side 15.
- 5 Genmonter bunddækslet. Se "Sådan genmonteres bunddækslet" på side 13.

Sådan fjernes knapcellebatteriet

⚠ ADVARSEL! Før du arbejder med computerens indvendige dele, skal du læse de sikkerhedsinstruktioner, der fulgte med computeren, og følge trinene i "Før arbejde inde i computeren" på side 9. Efter du har udført arbejde på computerens indvendige dele, skal du følge instruktionerne i "Efter du har udført arbejde på computerens indvendige dele" på side 11. Du kan finde yderligere oplysninger om bedste fremgangsmåder for sikkerhed på webstedet dell.com/regulatory_compliance.

⚠ FORSIGTIG! Når knapcellebatteriet fjernes, nulstilles BIOS'en til standardindstillingerne. Det anbefales, at du noterer dig BIOS-indstillingerne, før du fjerner knapcellebatteriet.

Forudsætninger

- 1 Fjern bunddækslet. Se "Sådan fjernes bunddækslet" på side 12.
- 2 Fjern batteriet. Se "Sådan fjernes batteriet" på side 14.
- 3 Fjern harddisken. Se "Sådan fjernes harddisken" på side 18.
- 4 Fjern det trådløse kort. Se "Sådan fjernes det trådløse kort" på side 21.
- 5 Fjern tastaturet. Se "Sådan fjernes tastaturet" på side 23.
- 6 Fjern bunddækslet. Se "Sådan fjernes bunddækslet" på side 27.

Procedure


Lirk forsigtigt vha. en plastiksyl knapcellebatteriet ud af bundkortets batterisokkel.




1 plastiksyl

2 knapcellebatteri

Sådan genmonteres knapcellebatteriet

 **ADVARSEL!** Før du arbejder med computerens indvendige dele, skal du læse de sikkerhedsinstruktioner, der fulgte med computeren, og følge trinene i "Før arbejde inde i computeren" på side 9. Efter du har udført arbejde på computerens indvendige dele, skal du følge instruktionerne i "Efter du har udført arbejde på computerens indvendige dele" på side 11. Du kan finde yderligere oplysninger om bedste fremgangsmåder for sikkerhed på webstedet dell.com/regulatory_compliance.

 **ADVARSEL!** Batteriet kan eksplodere, hvis det installeres forkert. Udskift kun batteriet med den samme type eller en tilsvarende type. Bortskaf brugte batterier i henhold til producentens anvisninger.

Procedure

Sæt knapcellebatteriet med den positive side opad i batteristicket på bundkortet.

Slutbetingelser

- 1 Genmonter bunddækslet. Se "Genmontering af bunddækslet" på side 30.
- 2 Genmonter tastaturet. Se "Sådan genmonteres tastaturet" på side 26.
- 3 Genmonter det trådløse kort. Se "Sådan genmonteres det trådløse kort" på side 22.
- 4 Genmonter harddisken. Se "Sådan genmonteres harddisken" på side 20.
- 5 Genmonter batteriet. Se "Sådan genmonteres batteriet" på side 15.
- 6 Genmonter bunddækslet. Se "Sådan genmonteres bunddækslet" på side 13.

Sådan fjernes højttalerne



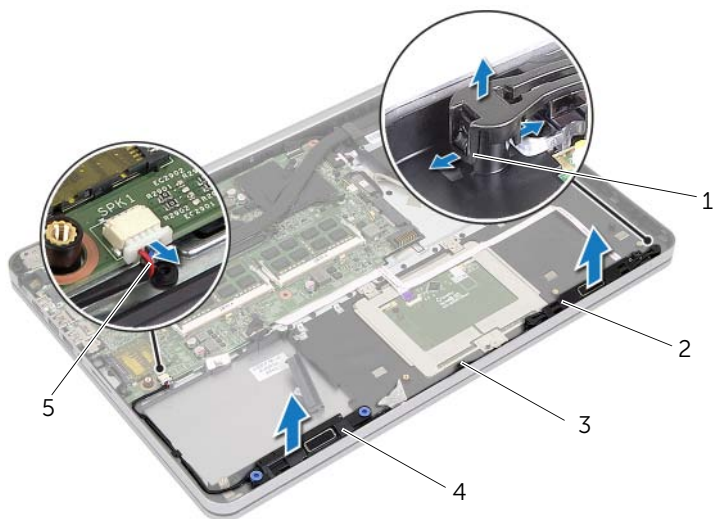
ADVARSEL! Før du arbejder med computerens indvendige dele, skal du læse de sikkerhedsinstruktioner, der fulgte med computeren, og følge trinene i "Før arbejde inde i computeren" på side 9. Efter du har udført arbejde på computerens indvendige dele, skal du følge instruktionerne i "Efter du har udført arbejde på computerens indvendige dele" på side 11. Du kan finde yderligere oplysninger om bedste fremgangsmåder for sikkerhed på webstedet dell.com/regulatory_compliance.

Forudsætninger

- 1 Fjern bunddækslet. Se "Sådan fjernes bunddækslet" på side 12.
- 2 Fjern batteriet. Se "Sådan fjernes batteriet" på side 14.
- 3 Fjern harddisken. Se "Sådan fjernes harddisken" på side 18.
- 4 Fjern det trådløse kort. Se "Sådan fjernes det trådløse kort" på side 21.
- 5 Fjern tastaturet. Se "Sådan fjernes tastaturet" på side 23.
- 6 Fjern bunddækslet. Se "Sådan fjernes bunddækslet" på side 27.

Procedure

- 1 Frigør vha. en plastisyl tappene på højre højttaler.
- 2 Frigør tappene, der fastgør den venstre højttaler til håndledsstøtten.
- 3 Frakobl højttalerkablet fra bundkortet.
- 4 Fjern højttalerkablet fra bundkortet.
- 5 Løft højttalerne sammen med deres kabler væk fra håndledsstøtten.



1	tapper	2	venstre højttaler
3	kabelkanal	4	højre højttaler
5	højttalerkabel		

Sådan genmonteres højttalerne



ADVARSEL! Før du arbejder med computerens indvendige dele, skal du læse de sikkerhedsinstruktioner, der fulgte med computeren, og følge trinene i "Før arbejde inde i computeren" på side 9. Efter du har udført arbejde på computerens indvendige dele, skal du følge instruktionerne i "Efter du har udført arbejde på computerens indvendige dele" på side 11. Du kan finde yderligere oplysninger om bedste fremgangsmåder for sikkerhed på webstedet dell.com/regulatory_compliance.

Procedure

- 1 Flugt tegnstifterne på venstre højttaler med håndledsstøttens åbninger og klik venstre højttaler på plads.
- 2 Før kamerakablet gennem håndledsstøttens kabelkanaler.
- 3 Flugt højre højttaler på justeringstappene og klik højre højttaler på plads.
- 4 Tilslut højttalerkablet til bundkortet.

Slutbetingelser

- 1 Genmonter bunddækslet. Se "Genmontering af bunddækslet" på side 30.
- 2 Genmonter tastaturet. Se "Sådan genmonteres tastaturet" på side 26.
- 3 Genmonter det trådløse kort. Se "Sådan genmonteres det trådløse kort" på side 22.
- 4 Genmonter harddisken. Se "Sådan genmonteres harddisken" på side 20.
- 5 Genmonter batteriet. Se "Sådan genmonteres batteriet" på side 15.
- 6 Genmonter bunddækslet. Se "Sådan genmonteres bunddækslet" på side 13.

Sådan fjernes kølemodulet




ADVARSEL! Før du arbejder med computerens indvendige dele, skal du læse de sikkerhedsinstruktioner, der fulgte med computeren, og følge trinene i "Før arbejde inde i computeren" på side 9. Efter du har udført arbejde på computerens indvendige dele, skal du følge instruktionerne i "Efter du har udført arbejde på computerens indvendige dele" på side 11. Du kan finde yderligere oplysninger om bedste fremgangsmåder for sikkerhed på webstedet dell.com/regulatory_compliance.

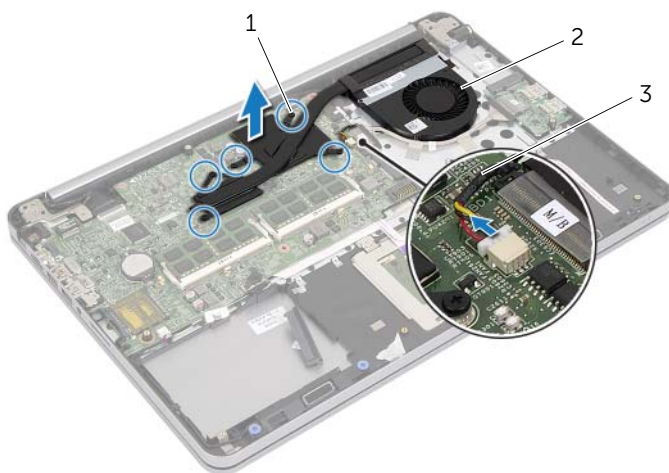
Forudsætninger

- 1 Fjern bunddækslet. Se "Sådan fjernes bunddækslet" på side 12.
- 2 Fjern batteriet. Se "Sådan fjernes batteriet" på side 14.
- 3 Fjern harddisken. Se "Sådan fjernes harddisken" på side 18.
- 4 Fjern det trådløse kort. Se "Sådan fjernes det trådløse kort" på side 21.
- 5 Fjern tastaturet. Se "Sådan fjernes tastaturet" på side 23.
- 6 Fjern bunddækslet. Se "Sådan fjernes bunddækslet" på side 27.

Procedure

 **BEMÆRK!** Antallet af skruer og det termisk kølemoduls form varierer for systemer med indbygget skærmbort.

- 1 Fjern blæserkablet fra bundkortet.
- 2 Løsn i rækkefølge (vist på termiske kølemodul), monteringskrueene, der fastgør termiske kølemodul til bundkortet.
- 3 Løft kølemodul af håndledsstøtten.



1 monteringskrue (5)

2 termisk kølemodul

3 blæserkabel

Sådan genmonteres den termiske køleenhed



ADVARSEL! Før du arbejder med computerens indvendige dele, skal du læse de sikkerhedsinstruktioner, der fulgte med computeren, og følge trinene i "Før arbejde inde i computeren" på side 9. Efter du har udført arbejde på computerens indvendige dele, skal du følge instruktionerne i "Efter du har udført arbejde på computerens indvendige dele" på side 11. Du kan finde yderligere oplysninger om bedste fremgangsmåder for sikkerhed på webstedet dell.com/regulatory_compliance.

Procedure



BEMÆRK! Det oprindelige termiske smøremiddel kan genbruges, hvis det oprindelige bundkort og termisk kølemodul geninstalleres sammen. Hvis enten bundkortet eller det termisk kølemodul genmonteres, skal du anvende den termiske pude, der følger med sættet, for at sikre, at varmeledning opnås.

- 1 Flugt kølemodulets skruer med bundkortets skruehuller.
- 2 Spænd i rækkefølge (vist på det termiske kølemodul), monteringskruerne, der fastgør det termiske kølemodul til bundkortet.
- 3 Tilslut blæserkablet til bundkortet.

Slutbetingelser

- 1 Genmonter bunddækslet. Se "Genmontering af bunddækslet" på side 30.
- 2 Genmonter tastaturet. Se "Sådan genmonteres tastaturet" på side 26.
- 3 Genmonter det trådløse kort. Se "Sådan genmonteres det trådløse kort" på side 22.
- 4 Genmonter harddisken. Se "Sådan genmonteres harddisken" på side 20.
- 5 Genmonter batteriet. Se "Sådan genmonteres batteriet" på side 15.
- 6 Genmonter bunddækslet. Se "Sådan genmonteres bunddækslet" på side 13.

Sådan fjernes USB-kortet

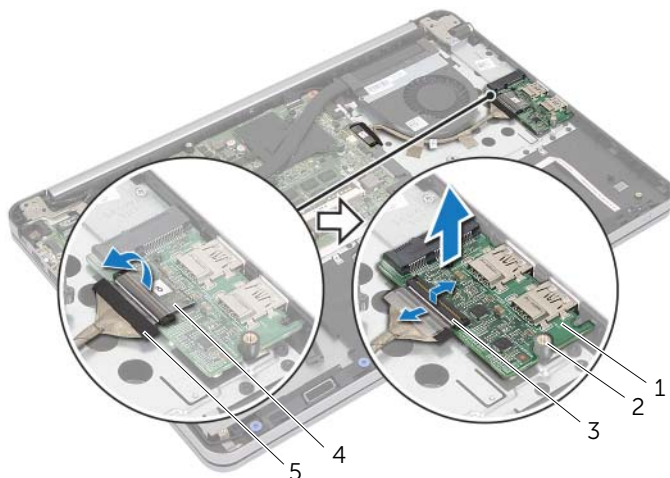
⚠ ADVARSEL! Før du arbejder med computerens indvendige dele, skal du læse de sikkerhedsinstruktioner, der fulgte med computeren, og følge trinene i "Før arbejde inde i computeren" på side 9. Efter du har udført arbejde på computerens indvendige dele, skal du følge instruktionerne i "Efter du har udført arbejde på computerens indvendige dele" på side 11. Du kan finde yderligere oplysninger om bedste fremgangsmåder for sikkerhed på webstedet dell.com/regulatory_compliance.

Forudsætninger

- 1 Fjern bunddækslet. Se "Sådan fjernes bunddækslet" på side 12.
- 2 Fjern batteriet. Se "Sådan fjernes batteriet" på side 14.
- 3 Fjern harddisken. Se "Sådan fjernes harddisken" på side 18.
- 4 Fjern det trådløse kort. Se "Sådan fjernes det trådløse kort" på side 21.
- 5 Fjern tastaturet. Se "Sådan fjernes tastaturet" på side 23.
- 6 Fjern bunddækslet. Se "Sådan fjernes bunddækslet" på side 27.

Procedure

- 1 Skræl tapen, der fastgør USB-kortets kabel til bundkortet, af.
- 2 Løft smæklåsen for at frakoble USB-kortets kabel fra USB-kortet.
- 3 Løft USB-kortet af håndledsstøtten.



1	USB-kort	2	styremærke
3	lås til stikket	4	fastgørelsestape
5	USB-kortets kabel		

Sådan genmonteres USB-kortet



ADVARSEL! Før du arbejder med computerens indvendige dele, skal du læse de sikkerhedsinstruktioner, der fulgte med computeren, og følge trinene i "Før arbejde inde i computeren" på side 9. Efter du har udført arbejde på computerens indvendige dele, skal du følge instruktionerne i "Efter du har udført arbejde på computerens indvendige dele" på side 11. Du kan finde yderligere oplysninger om bedste fremgangsmåder for sikkerhed på webstedet dell.com/regulatory_compliance.

Procedure

- 1 Anbring vha. justeringstappene USB-kortet på håndledsstøtten.
- 2 Skub USB-kortets kabel ind i bundkortets stik, og tryk ned på stikkets lås for at fastgøre kablet.
- 3 Påsæt tapen, der fastgør USB-kortets kablet til USB-kortet.

Slutbetingelser

- 1 Genmonter bunddækslet. Se "Genmontering af bunddækslet" på side 30.
- 2 Genmonter tastaturet. Se "Sådan genmonteres tastaturet" på side 26.
- 3 Genmonter det trådløse kort. Se "Sådan genmonteres det trådløse kort" på side 22.
- 4 Genmonter harddisken. Se "Sådan genmonteres harddisken" på side 20.
- 5 Genmonter batteriet. Se "Sådan genmonteres batteriet" på side 15.
- 6 Genmonter bunddækslet. Se "Sådan genmonteres bunddækslet" på side 13.

Sådan fjernes strømadapterporten

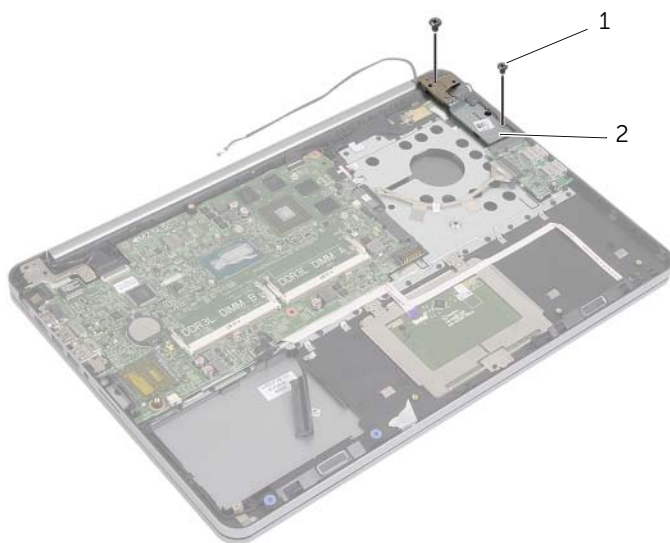
⚠ ADVARSEL! Før du arbejder med computerens indvendige dele, skal du læse de sikkerhedsinstruktioner, der fulgte med computeren, og følge trinene i "Før arbejde inde i computeren" på side 9. Efter du har udført arbejde på computerens indvendige dele, skal du følge instruktionerne i "Efter du har udført arbejde på computerens indvendige dele" på side 11. Du kan finde yderligere oplysninger om bedste fremgangsmåder for sikkerhed på webstedet dell.com/regulatory_compliance.

Forudsætninger

- 1 Fjern bunddækslet. Se "Sådan fjernes bunddækslet" på side 12.
- 2 Fjern batteriet. Se "Sådan fjernes batteriet" på side 14.
- 3 Fjern harddisken. Se "Sådan fjernes harddisken" på side 18.
- 4 Fjern det trådløse kort. Se "Sådan fjernes det trådløse kort" på side 21.
- 5 Fjern tastaturet. Se "Sådan fjernes tastaturet" på side 23.
- 6 Fjern bunddækslet. Se "Sådan fjernes bunddækslet" på side 27.
- 7 Sådan fjernes den termiske kølemodul. Se "Sådan fjernes kølemodulet" på side 36.

Procedure

- 1 Fjern skruerne, der fastgør skærmhængslet til håndledsstøtten.



1 skruer (2)

2 skærmhængsel

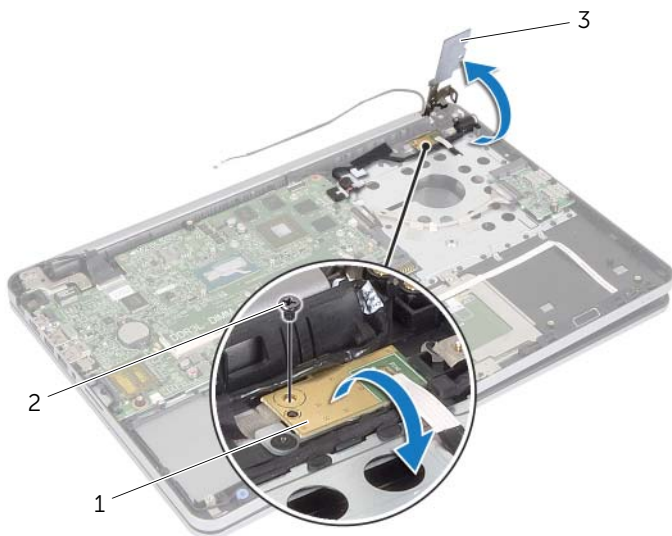
△ **FORSIGTIG! Vær forsigtig når du håndterer håndledsstøtten. Ellers er der risiko for, at skærmpanelet bliver ridset.**

- 2 Åbn håndledsstøtten så meget som muligt for at frigøre skærmhængslet fra håndledsstøtten og luk håndledsstøtten.



1 håndledsstøtte

- 3 Fjern skruen, der fastgør tænd/sluk-knappens kort til håndledsstøtten.
- 4 Fjern tænd/sluk-knappens kort fra kabelkanalen til strømadapterportens kabel.

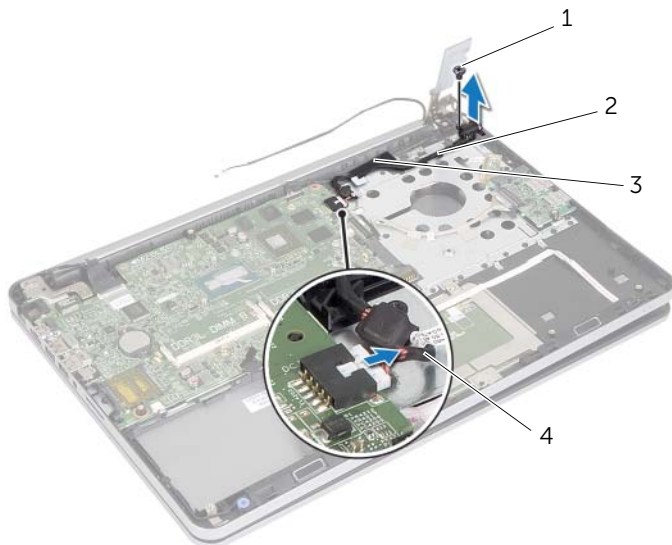


1 tænd/sluk-knappens kort

2 skrue

3 skærmhængsel

- 5 Bemærk strømadapterkablets føring, og fjern kablet fra kabel kanalerne.
- 6 Fjern skruen, der fastgør strømadapterens port til håndledsstøtten.
- 7 Skræl tapen, der fastgør strømadapterportens kabel til håndledsstøtten.
- 8 Frakobl strømadapterportens kabel fra bundkortet.
- 9 Løft strømadapterens port ud af håndledsstøtten.



1	skru	2	kabelkanal til strømadapterstikkets kabel
3	tape	4	strømadapterstikkets kabel

Sådan genmonteres strømadapterporten



ADVARSEL! Før du arbejder med computerens indvendige dele, skal du læse de sikkerhedsinstruktioner, der fulgte med computeren, og følge trinene i "Før arbejde inde i computeren" på side 9. Efter du har udført arbejde på computerens indvendige dele, skal du følge instruktionerne i "Efter du har udført arbejde på computerens indvendige dele" på side 11. Du kan finde yderligere oplysninger om bedste fremgangsmåder for sikkerhed på webstedet dell.com/regulatory_compliance.

Procedure

- 1 Flugt strømadapterportens skruehul med håndledsstøttens skruehul.
- 2 Genmonter skruen, der fastgør strømadapterens port til håndledsstøtten.
- 3 Før knapcellebatteriets kabel gennem håndledsstøttens kabelskinner.
- 4 Påsæt tapen til strømadapterportens kabel.
- 5 Tilslut strømadapterportens kabel til bundkortet.
- 6 Flugt skruehullet til tænd/sluk-knappens kort med håndledsstøttens skruehul.
- 7 Genmonter skruen, der fastgør tænd/sluk-knappens kort til håndledsstøtten.
- 8 Tryk skærmhængslet ned på plads.
- 9 Genmonter skruerne, der fastgør skærmhængslet til håndledsstøtten.

Slutbetingelser

- 1 Genmonter den termiske kølemodul. Se "Sådan genmonteres den termiske køleenhed" på side 38.
- 2 Genmonter bunddækslet. Se "Genmontering af bunddækslet" på side 30.
- 3 Genmonter tastaturet. Se "Sådan genmonteres tastaturet" på side 26.
- 4 Genmonter det trådløse kort. Se "Sådan genmonteres det trådløse kort" på side 22.
- 5 Genmonter harddisken. Se "Sådan genmonteres harddisken" på side 20.
- 6 Genmonter batteriet. Se "Sådan genmonteres batteriet" på side 15.
- 7 Genmonter bunddækslet. Se "Sådan genmonteres bunddækslet" på side 13.

Sådan fjernes bundkortet



ADVARSEL! Før du arbejder med computerens indvendige dele, skal du læse de sikkerhedsinstruktioner, der fulgte med computeren, og følge trinene i "Før arbejde inde i computeren" på side 9. Efter du har udført arbejde på computerens indvendige dele, skal du følge instruktionerne i "Efter du har udført arbejde på computerens indvendige dele" på side 11. Du kan finde yderligere oplysninger om bedste fremgangsmåder for sikkerhed på webstedet dell.com/regulatory_compliance.

Forudsætninger

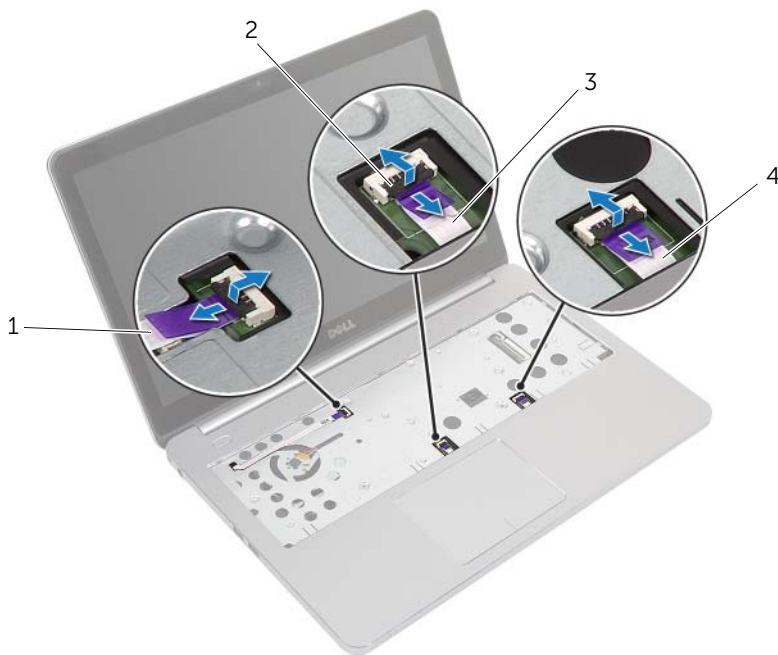
- 1 Fjern bunddækslet. Se "Sådan fjernes bunddækslet" på side 12.
- 2 Fjern batteriet. Se "Sådan fjernes batteriet" på side 14.
- 3 Fjern hukommelsen. Se "Sådan fjernes hukommelsesmodulerne" på side 16.
- 4 Fjern det trådløse kort. Se "Sådan fjernes det trådløse kort" på side 21.
- 5 Fjern tastaturet. Se "Sådan fjernes tastaturet" på side 23.
- 6 Fjern bunddækslet. Se "Sådan fjernes bunddækslet" på side 27.
- 7 Fjern knapcellebatteriet. Se "Sådan fjernes knapcellebatteriet" på side 31.
- 8 Sådan fjernes den termiske kølemodul. Se "Sådan fjernes kølemodulet" på side 36.

Procedure

BEMÆRK! Genmontering af bundkortet fjernes alle ændringer du har foretaget i BIOS vha. System Setup (Systeminstallation). Indtast computerens servicekode BIOS'en og foretag de ønskede ændringer igen efter du har genmonteret bundkortet. Du kan finde flere oplysninger om at indtaste Servicekoden i BIOS'en i "Sådan genmonteres bundkortet" på side 51.

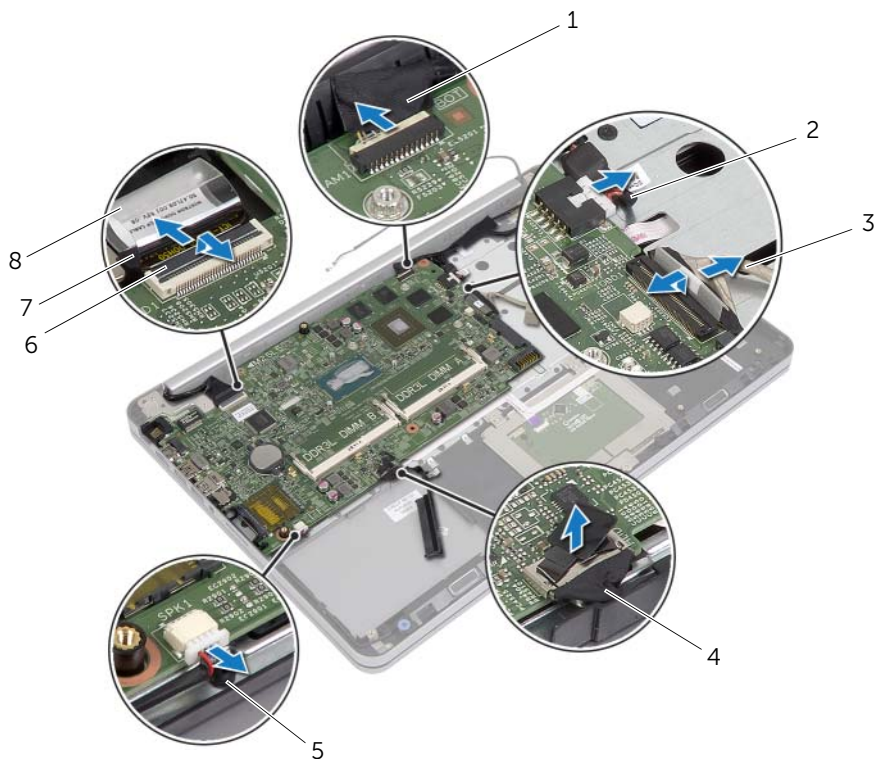
BEMÆRK! Bemærk, inden du frakobler kablerne fra bundkortet, stikkens placering, så du kan tilslutte dem korrekt igen, efter at du har genmonteret bundkortet.

- 1 Vend computeren om, og åbn skærmen så meget som muligt.
- 2 Løft stikkets lås og frakobl pegfeltets kabel, statusindikatornes kabel og tænd/sluk-knappens kabel fra bundkortet.



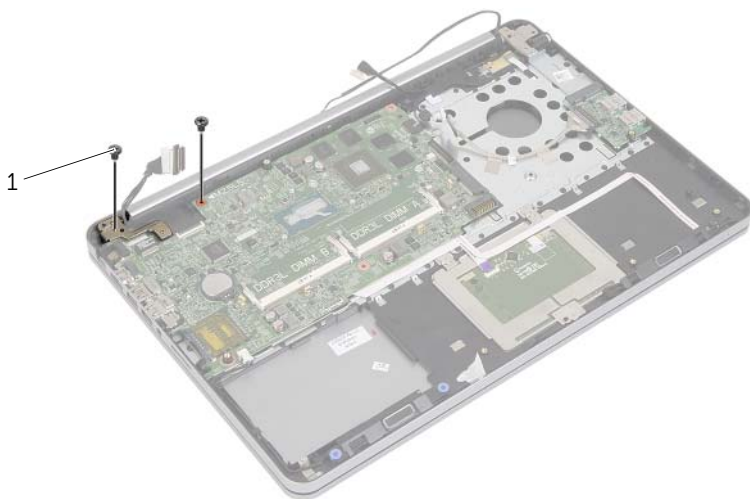
1	tænd/sluk-knappens kabel	2	stikkets låsetappe (3)
3	pegfeltets kabel	4	kabel til statusindikatorer

- 3 Luk skærmen, og vend computeren om.
- 4 Frakobl strømadapterportens kabel, højttalerkablet, kamerakablet og harddiskens kabel fra bundkortet.
- 5 Skræl tapen af, løft stikkens låse, der fastgør skærmen og USB-kortets kabler til bundkortet.



1	kamerakabel	2	strømadapterstikkets kabel
3	USB-kortets kabel	4	harddiskkabel
5	højttalerkabel	6	lås til stikket
7	skærmkabel	8	tape

- 6 Fjern skruen, der fastgør bundkortet til håndledsstøtten.
- 7 Fjern skruen, der fastgør skærmhængslet til håndledsstøtten.



1 skruer (2)

- 8 Åbn håndledsstøtten så langt som muligt for at frigøre skærmhængslet fra håndledsstøtten.




1 håndledsstøtte

- 9 Løft bundkortet i en vinkel og frigør headsetporten fra håndledsstøttens åbning.
- 10 Løft bundkortet af håndledsstøtten.



1 bundkort

Sådan genmonteres bundkortet

 **ADVARSEL!** Før du arbejder med computerens indvendige dele, skal du læse de sikkerhedsinstruktioner, der fulgte med computeren, og følge trinene i "Før arbejde inde i computeren" på side 9. Efter du har udført arbejde på computerens indvendige dele, skal du følge instruktionerne i "Efter du har udført arbejde på computerens indvendige dele" på side 11. Du kan finde yderligere oplysninger om bedste fremgangsmåder for sikkerhed på webstedet dell.com/regulatory_compliance.

Procedure

 **FORSIGTIG!** Sørg for at der ikke er kabler under bundkortet.

- 1 Skub headsetporten ind i håndledsstøttens åbninger og flug bundkortets skruehuller med håndledsstøttens skruehullerne.
- 2 Tryk skærmhængslet ned på plads.
- 3 Genmonter skruen, der fastgør skærmhængslet til håndledsstøtten.
- 4 Genmonter skruen, der fastgør bundkortet til håndledsstøtten.
- 5 Skub skærmen og USB-kortets kabel ind i bundkortet, og tryk ned på stikkens låsetappe for at fastgøre kablerne.
- 6 Påsæt tapen til skærmens og USB-kortets kabler.
- 7 Tilslut strømadapterportens kabel, højtalerkablet, kamerakablet og harddiskens kabel til bundkortet.
- 8 Vend computeren om, og åbn skærmen så meget som muligt.
- 9 Skub pegefeltets og statusindikatorernes kabel ind i bundkortet, og tryk ned på stikkens låsetappe for at fastgøre kablerne.

Slutbetingelser

- 1 Genmonter den termiske kølemodul. Se "Sådan genmonteres den termiske køleenhed" på side 38.
- 2 Genmonter knapcellebatteriet. Se "Sådan genmonteres knapcellebatteriet" på side 32.
- 3 Genmonter bunddækslet. Se "Genmontering af bunddækslet" på side 30.
- 4 Genmonter tastaturet. Se "Sådan genmonteres tastaturet" på side 26.
- 5 Genmonter det trådløse kort. Se "Sådan genmonteres det trådløse kort" på side 22.
- 6 Genmonter hukommelsen. Se "Sådan genmonteres hukommelsesmoduler" på side 17.
- 7 Genmonter batteriet. Se "Sådan genmonteres batteriet" på side 15.
- 8 Genmonter bunddækslet. Se "Sådan genmonteres bunddækslet" på side 13.

Sådan indtastes servicekoden i BIOS'en

- 1 Tænd computeren.
- 2 Tryk ved Dell-logoet på <F2> for at få adgang til system setup (systeminstallation).
- 3 Gå til fanen **Main** (Hoved) og indtast Servicekoden i feltet **Service Tag** (Servicekode).

Sådan fjernes skærmmodulet



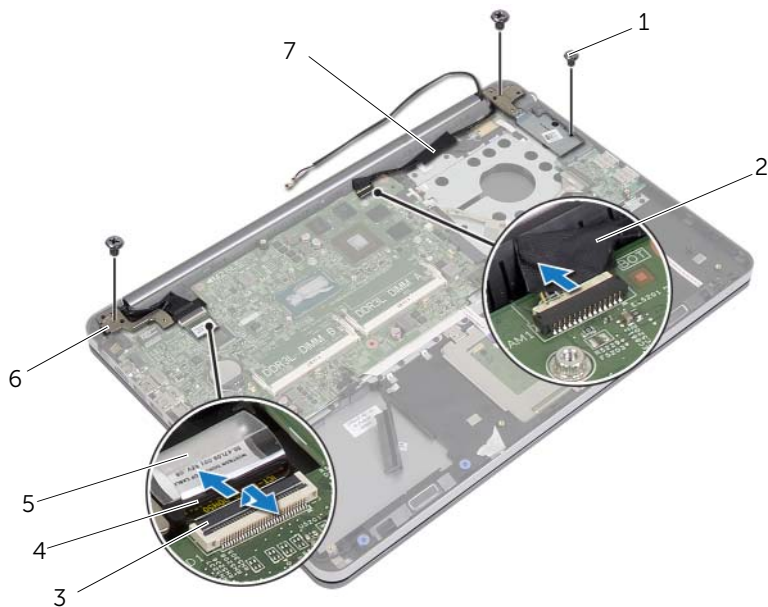
ADVARSEL! Før du arbejder med computerens indvendige dele, skal du læse de sikkerhedsinstruktioner, der fulgte med computeren, og følge trinene i "Før arbejde inde i computeren" på side 9. Efter du har udført arbejde på computerens indvendige dele, skal du følge instruktionerne i "Efter du har udført arbejde på computerens indvendige dele" på side 11. Du kan finde yderligere oplysninger om bedste fremgangsmåder for sikkerhed på webstedet dell.com/regulatory_compliance.

Forudsætninger

- 1 Fjern bunddækslet. Se "Sådan fjernes bunddækslet" på side 12.
- 2 Fjern batteriet. Se "Sådan fjernes batteriet" på side 14.
- 3 Fjern hukommelsen. Se "Sådan fjernes hukommelsesmodulerne" på side 16.
- 4 Fjern det trådløse kort. Se "Sådan fjernes det trådløse kort" på side 21.
- 5 Fjern tastaturet. Se "Sådan fjernes tastaturet" på side 23.
- 6 Fjern bunddækslet. Se "Sådan fjernes bunddækslet" på side 27.

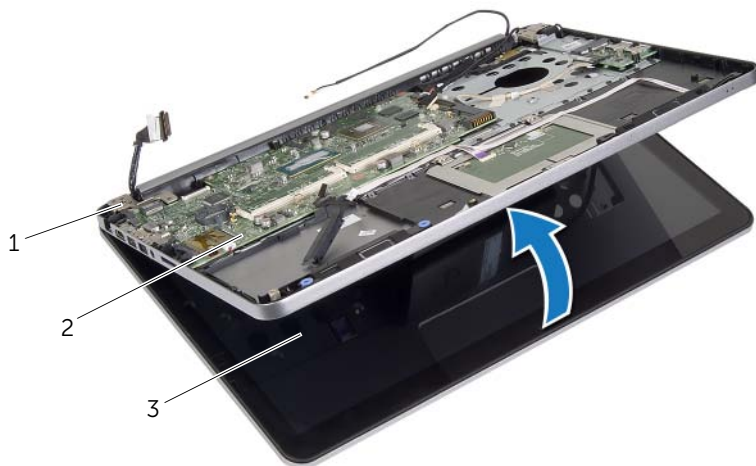
Procedure

- 1 Skræl tapen af, løft smæklåsen og frakobl skærmkablet fra bundkortet.
- 2 Afbryd kamerakablet fra bundkortet.
- 3 Skræl tapen af kamerakablet.
- 4 Bemærk kamerakablets føring og fjern kablet fra kabelkanalerne på håndledsstøtten.
- 5 Fjern skruerne, der fastgør skærmhængslerne på håndledsstøtten.



1	skruer (3)	2	tape
3	lås	4	skærmkabel
5	tape	6	skærmhængsler (2)
7	kamerakabel		

- 6 Åbn håndledsstøtten til en vinkel på 90 grader for at frigøre skærmhængslerne fra håndledsstøtten.

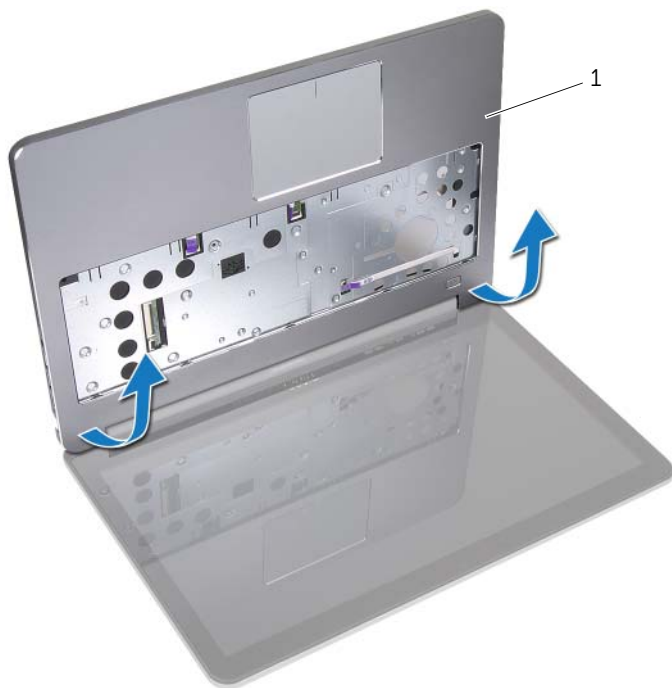


1 skærmhængsler

2 håndledsstøtte

3 skærmmodul

7 Løft håndledsstøtten væk fra skærmmodulet.



1 håndledsstøtte

Sådan genmonteres skærmmodul



ADVARSEL! Før du arbejder med computerens indvendige dele, skal du læse de sikkerhedsinstruktioner, der fulgte med computeren, og følge trinene i "Før arbejde inde i computeren" på side 9. Efter du har udført arbejde på computerens indvendige dele, skal du følge instruktionerne i "Efter du har udført arbejde på computerens indvendige dele" på side 11. Du kan finde yderligere oplysninger om bedste fremgangsmåder for sikkerhed på webstedet dell.com/regulatory_compliance.

Procedure

- 1 Anbring håndledsstøtten på skærmmodul.
- 2 Flugt skruehullerne på håndledsstøtten med skruehullerne på skærmhængslerne og tryk ned på skærmhængslerne for at lukke håndledsstøtten.
- 3 Genmonter skruerne, der fastgør skærmhængslerne til håndledsstøtten.
- 4 Før kamerakablet gennem kabelskinnerne på håndfladestøtten.
- 5 Påsæt tapen på kamerakablet.
- 6 Tilslut kamerakabel til bundkortet.
- 7 Skub tastaturkablet ind i bundkortet, og tryk ned på stikkets lås for at fastgøre kablet.
- 8 Påsæt tapen for at fastgøre skærmkablet.

Slutbetingelser

- 1 Genmonter bunddækslet. Se "Genmontering af bunddækslet" på side 30.
- 2 Genmonter tastaturet. Se "Sådan genmonteres tastaturet" på side 26.
- 3 Genmonter det trådløse kort. Se "Sådan genmonteres det trådløse kort" på side 22.
- 4 Genmonter harddisken. Se "Sådan genmonteres harddisken" på side 20.
- 5 Genmonter batteriet. Se "Sådan genmonteres batteriet" på side 15.
- 6 Genmonter bunddækslet. Se "Sådan genmonteres bunddækslet" på side 13.

Sådan fjernes skærmrammen



ADVARSEL! Før du arbejder med computerens indvendige dele, skal du læse de sikkerhedsinstruktioner, der fulgte med computeren, og følge trinene i "Før arbejde inde i computeren" på side 9. Efter du har udført arbejde på computerens indvendige dele, skal du følge instruktionerne i "Efter du har udført arbejde på computerens indvendige dele" på side 11. Du kan finde yderligere oplysninger om bedste fremgangsmåder for sikkerhed på webstedet dell.com/regulatory_compliance.



BEMÆRK! Instruktionerne vist nedenfor gælder kun for computere uden berøringskærm.

Forudsætninger

- 1 Fjern bunddækslet. Se "Sådan fjernes bunddækslet" på side 12.
- 2 Fjern batteriet. Se "Sådan fjernes batteriet" på side 14.
- 3 Fjern hukommelsen. Se "Sådan fjernes hukommelsesmodulerne" på side 16.
- 4 Fjern det trådløse kort. Se "Sådan fjernes det trådløse kort" på side 21.
- 5 Fjern tastaturet. Se "Sådan fjernes tastaturet" på side 23.
- 6 Fjern bunddækslet. Se "Sådan fjernes bunddækslet" på side 27.
- 7 Fjern skærmmodulet. Se "Sådan fjernes skærmmodulet" på side 53.

Procedure

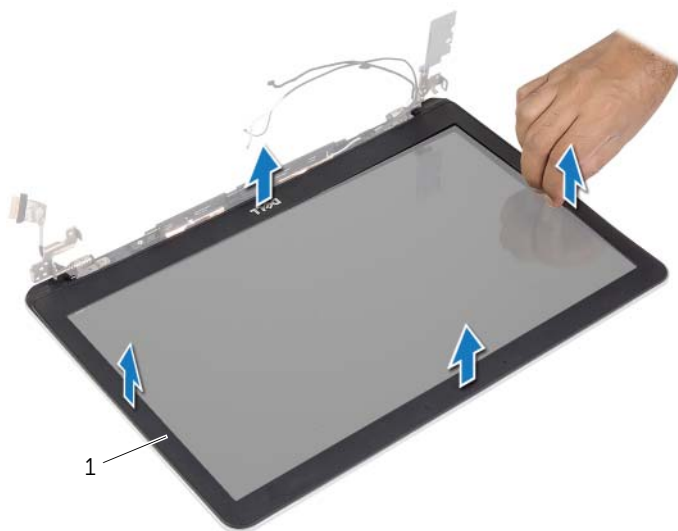
- 1 Tryk på bunden af dækslet til skærmhængslet og fjern det fra skærmmodul.



1 skærmmodul


2 dækslet til skærmhængslet


- 2 Løft forsigtigt den inderste kant på skærmrammen fri med fingerspidserne.
- 3 Fjern skærmrammen fra skærmens bagdæksel.



1 skærmlade

Sådan genmonteres skærmrammen

 **ADVARSEL!** Før du arbejder med computerens indvendige dele, skal du læse de sikkerhedsinstruktioner, der fulgte med computeren, og følge trinene i "Før arbejde inde i computeren" på side 9. Efter du har udført arbejde på computerens indvendige dele, skal du følge instruktionerne i "Efter du har udført arbejde på computerens indvendige dele" på side 11. Du kan finde yderligere oplysninger om bedste fremgangsmåder for sikkerhed på webstedet dell.com/regulatory_compliance.

 **BEMÆRK!** Instruktionerne vist nedenfor gælder kun for computere uden berøringskærm.

Procedure

- 1 Flugt skærmrammen med skærmens bagdæksel, og klik forsigtigt skærmrammen på plads.
- 2 Tryk på bunden af dækslet til skærmhængslet og klik det på plads.

Slutbetingelser

- 1 Genmonter skærmmodulet. Se "Sådan genmonteres skærmmodulet" på side 57.
- 2 Genmonter bunddækslet. Se "Genmontering af bunddækslet" på side 30.
- 3 Genmonter tastaturet. Se "Sådan genmonteres tastaturet" på side 26.
- 4 Genmonter det trådløse kort. Se "Sådan genmonteres det trådløse kort" på side 22.
- 5 Genmonter harddisken. Se "Sådan genmonteres harddisken" på side 20.
- 6 Genmonter batteriet. Se "Sådan genmonteres batteriet" på side 15.
- 7 Genmonter bunddækslet. Se "Sådan genmonteres bunddækslet" på side 13.

Sådan fjernes kameramodulet



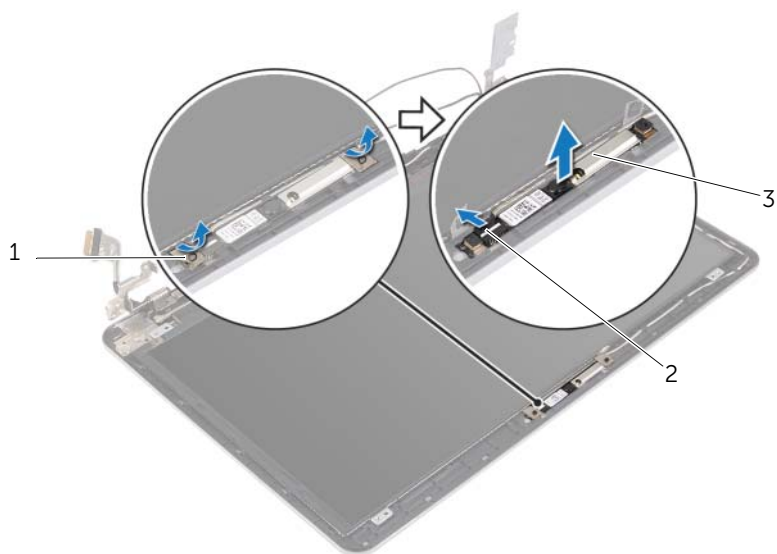
ADVARSEL! Før du arbejder med computerens indvendige dele, skal du læse de sikkerhedsinstruktioner, der fulgte med computeren, og følge trinene i "Før arbejde inde i computeren" på side 9. Efter du har udført arbejde på computerens indvendige dele, skal du følge instruktionerne i "Efter du har udført arbejde på computerens indvendige dele" på side 11. Du kan finde yderligere oplysninger om bedste fremgangsmåder for sikkerhed på webstedet dell.com/regulatory_compliance.

Forudsætninger

- 1 Fjern bunddækslet. Se "Sådan fjernes bunddækslet" på side 12.
- 2 Fjern batteriet. Se "Sådan fjernes batteriet" på side 14.
- 3 Fjern hukommelsen. Se "Sådan fjernes hukommelsesmodulerne" på side 16.
- 4 Fjern det trådløse kort. Se "Sådan fjernes det trådløse kort" på side 21.
- 5 Fjern tastaturet. Se "Sådan fjernes tastaturet" på side 23.
- 6 Fjern bunddækslet. Se "Sådan fjernes bunddækslet" på side 27.
- 7 Fjern skærmmodulet. Se "Sådan fjernes skærmmodulet" på side 53.
- 8 Fjern skærmrammen. Se "Sådan fjernes skærmrammen" på side 58.

Procedure

- 1 Fjern tapen der fastgør kameramodul til skærmpanelet.
- 2 Frakobl kamerakablet fra kameramodul.
- 3 Løft kameramodul op fra skærmpanelet.



1 tape (2)

2 kamerakabel

3 kameramodul

Sådan genmonteres kameramodulet



ADVARSEL! Før du arbejder med computerens indvendige dele, skal du læse de sikkerhedsinstruktioner, der fulgte med computeren, og følge trinene i "Før arbejde inde i computeren" på side 9. Efter du har udført arbejde på computerens indvendige dele, skal du følge instruktionerne i "Efter du har udført arbejde på computerens indvendige dele" på side 11. Du kan finde yderligere oplysninger om bedste fremgangsmåder for sikkerhed på webstedet dell.com/regulatory_compliance.

Procedure

- 1 Slut kamerakablet til kameramodulet.
- 2 Anvend skærmpanelets justeringstappe til at anbringe kameramodulet på skærmpanelet.
- 3 Påsæt tapen, der fastgør kameramodulet til skærmpanelet.

Slutbetingelser

- 1 Genmonter skærmmrammen. Se "Sådan genmonteres skærmmrammen" på side 61.
- 2 Genmonter skærmmodulet. Se "Sådan genmonteres skærmmodulet" på side 57.
- 3 Genmonter bunddækslet. Se "Genmontering af bunddækslet" på side 30.
- 4 Genmonter tastaturet. Se "Sådan genmonteres tastaturet" på side 26.
- 5 Genmonter det trådløse kort. Se "Sådan genmonteres det trådløse kort" på side 22.
- 6 Genmonter harddisken. Se "Sådan genmonteres harddisken" på side 20.
- 7 Genmonter batteriet. Se "Sådan genmonteres batteriet" på side 15.
- 8 Genmonter bunddækslet. Se "Sådan genmonteres bunddækslet" på side 13.

Sådan fjernes skærmpanelet



ADVARSEL! Før du arbejder med computerens indvendige dele, skal du læse de sikkerhedsinstruktioner, der fulgte med computeren, og følge trinene i "Før arbejde inde i computeren" på side 9. Efter du har udført arbejde på computerens indvendige dele, skal du følge instruktionerne i "Efter du har udført arbejde på computerens indvendige dele" på side 11. Du kan finde yderligere oplysninger om bedste fremgangsmåder for sikkerhed på webstedet dell.com/regulatory_compliance.



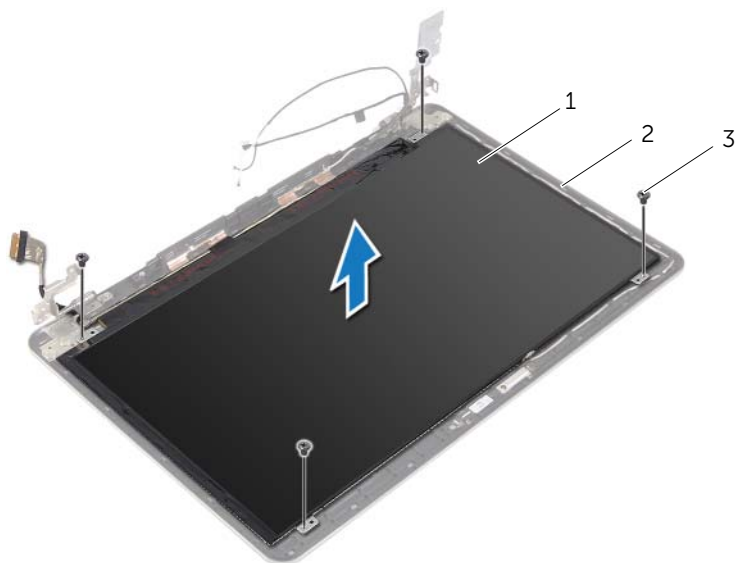
BEMÆRK! Instruktionerne vist nedenfor gælder kun for computere uden berøringskærm.

Forudsætninger

- 1 Fjern bunddækslet. Se "Sådan fjernes bunddækslet" på side 12.
- 2 Fjern batteriet. Se "Sådan fjernes batteriet" på side 14.
- 3 Fjern hukommelsen. Se "Sådan fjernes hukommelsesmodulerne" på side 16.
- 4 Fjern det trådløse kort. Se "Sådan fjernes det trådløse kort" på side 21.
- 5 Fjern tastaturet. Se "Sådan fjernes tastaturet" på side 23.
- 6 Fjern bunddækslet. Se "Sådan fjernes bunddækslet" på side 27.
- 7 Fjern skærmmodulet. Se "Sådan fjernes skærmmodulet" på side 53.
- 8 Fjern skærmrammen. Se "Sådan fjernes skærmrammen" på side 58.

Procedure

- 1 Fjern skruerne, der fastgør skærmpanelet til skærmens bagdæksel.
- 2 Løft skærmpanelet væk fra skærmens bagdæksel og anbring det med forsiden nedad på en ren overflade.

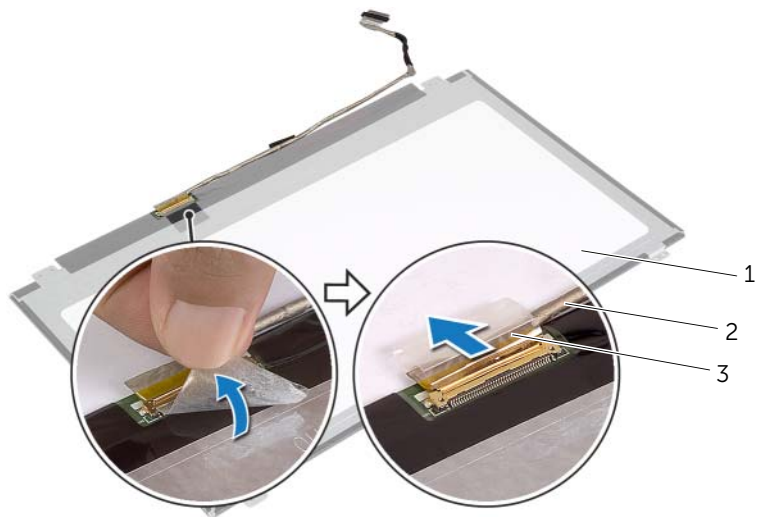


1 skærmpanel

2 skærmens bagdæksel

3 skruer (4)

- 3 Skræl tapen af og frakobl skærmerkablet fra skærmpanelet.



1 skærmpanel

2 skærmerkabel

3 tape

Påsætning af skærmpanelet



ADVARSEL! Før du arbejder med computerens indvendige dele, skal du læse de sikkerhedsinstruktioner, der fulgte med computeren, og følge trinene i "Før arbejde inde i computeren" på side 9. Efter du har udført arbejde på computerens indvendige dele, skal du følge instruktionerne i "Efter du har udført arbejde på computerens indvendige dele" på side 11. Du kan finde yderligere oplysninger om bedste fremgangsmåder for sikkerhed på webstedet dell.com/regulatory_compliance.



BEMÆRK! Instruktionerne vist nedenfor gælder kun for computere uden berøringskærm.


Procedure


- 1 Tilslut skærmkablet til skærmpanelet og påsæt tapen for at fastgøre skærmkablet.
- 2 Flugt skærmpanelets skruehuller med skruehullerne på skærmens bagdæksel.
- 3 Genmonter skruerne, der fastgør skærmpanelet til skærmens bagdæksel.

Slutbetingelser

- 1 Genmonter skærmrammen. Se "Sådan genmonteres skærmrammen" på side 61.
- 2 Genmonter skærmmodulet. Se "Sådan genmonteres skærmmodulet" på side 57.
- 3 Genmonter bunddækslet. Se "Genmontering af bunddækslet" på side 30.
- 4 Genmonter tastaturet. Se "Sådan genmonteres tastaturet" på side 26.
- 5 Genmonter det trådløse kort. Se "Sådan genmonteres det trådløse kort" på side 22.
- 6 Genmonter harddisken. Se "Sådan genmonteres harddisken" på side 20.
- 7 Genmonter batteriet. Se "Sådan genmonteres batteriet" på side 15.
- 8 Genmonter bunddækslet. Se "Sådan genmonteres bunddækslet" på side 13.

Sådan fjernes skærmhængsler

 **ADVARSEL!** Før du arbejder med computerens indvendige dele, skal du læse de sikkerhedsinstruktioner, der fulgte med computeren, og følge trinene i "Før arbejde inde i computeren" på side 9. Efter du har udført arbejde på computerens indvendige dele, skal du følge instruktionerne i "Efter du har udført arbejde på computerens indvendige dele" på side 11. Du kan finde yderligere oplysninger om bedste fremgangsmåder for sikkerhed på webstedet dell.com/regulatory_compliance.

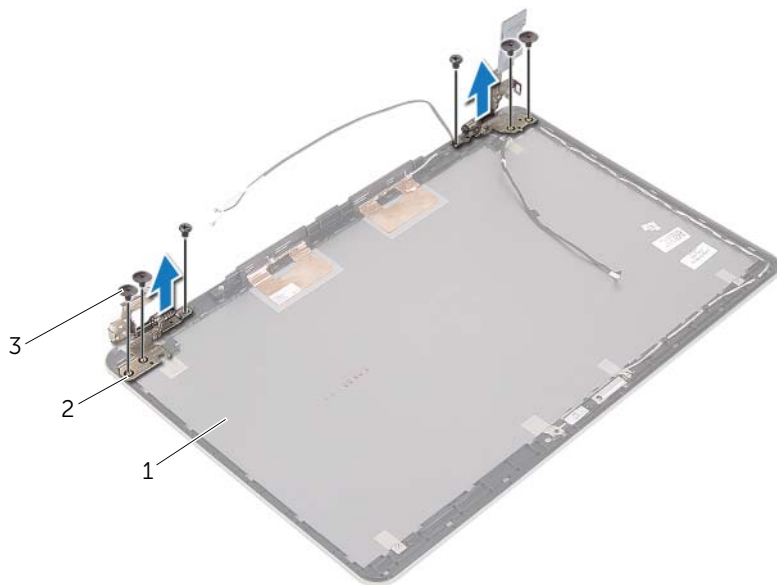
 **BEMÆRK!** Instruktionerne vist nedenfor gælder kun for computere uden berøringskærm.

Forudsætninger

- 1 Fjern bunddækslet. Se "Sådan fjernes bunddækslet" på side 12.
- 2 Fjern batteriet. Se "Sådan fjernes batteriet" på side 14.
- 3 Fjern hukommelsen. Se "Sådan fjernes hukommelsesmodulerne" på side 16.
- 4 Fjern det trådløse kort. Se "Sådan fjernes det trådløse kort" på side 21.
- 5 Fjern tastaturet. Se "Sådan fjernes tastaturet" på side 23.
- 6 Fjern bunddækslet. Se "Sådan fjernes bunddækslet" på side 27.
- 7 Fjern skærmmodulet. Se "Sådan fjernes skærmmodulet" på side 53.
- 8 Fjern skærmrammen. Se "Sådan fjernes skærmrammen" på side 58.
- 9 Fjern skærmpanelet. Se "Sådan fjernes skærmpanelet" på side 65.

Procedure

- 1 Fjern skruerne, der fastgør skærmhængslerne til skærmens bagdæksel.
- 2 Løft skærmhængslerne væk fra skærmens bagdæksel.





1 skærmens bagdæksel

2 skærmhængsler (2)

3 skruer (6)

Sådan genmonteres skærmhængslerne

 **ADVARSEL!** Før du arbejder med computerens indvendige dele, skal du læse de sikkerhedsinstruktioner, der fulgte med computeren, og følge trinene i "Før arbejde inde i computeren" på side 9. Efter du har udført arbejde på computerens indvendige dele, skal du følge instruktionerne i "Efter du har udført arbejde på computerens indvendige dele" på side 11. Du kan finde yderligere oplysninger om bedste fremgangsmåder for sikkerhed på webstedet dell.com/regulatory_compliance.

 **BEMÆRK!** Instruktionerne vist nedenfor gælder kun for computere uden berøringskærm.

Procedure

- 1 Flugt skærmhængslernes skruehuller med skruehullerne på skærmens bagdæksel.
- 2 Genmonter skruerne, der fastgør skærmhængslerne til skærmens bagdæksel.

Slutbetingelser

- 1 Genmonter skærmpanelet. Se "Påsætning af skærmpanelet" på side 68.
- 2 Genmonter skærmrammen. Se "Sådan genmonteres skærmrammen" på side 61.
- 3 Genmonter skærmmodulet. Se "Sådan genmonteres skærmmodulet" på side 57.
- 4 Genmonter bunddækslet. Se "Genmontering af bunddækslet" på side 30.
- 5 Genmonter tastaturet. Se "Sådan genmonteres tastaturet" på side 26.
- 6 Genmonter det trådløse kort. Se "Sådan genmonteres det trådløse kort" på side 22.
- 7 Genmonter harddisken. Se "Sådan genmonteres harddisken" på side 20.
- 8 Genmonter batteriet. Se "Sådan genmonteres batteriet" på side 15.
- 9 Genmonter bunddækslet. Se "Sådan genmonteres bunddækslet" på side 13.

Sådan fjernes håndledsstøtten



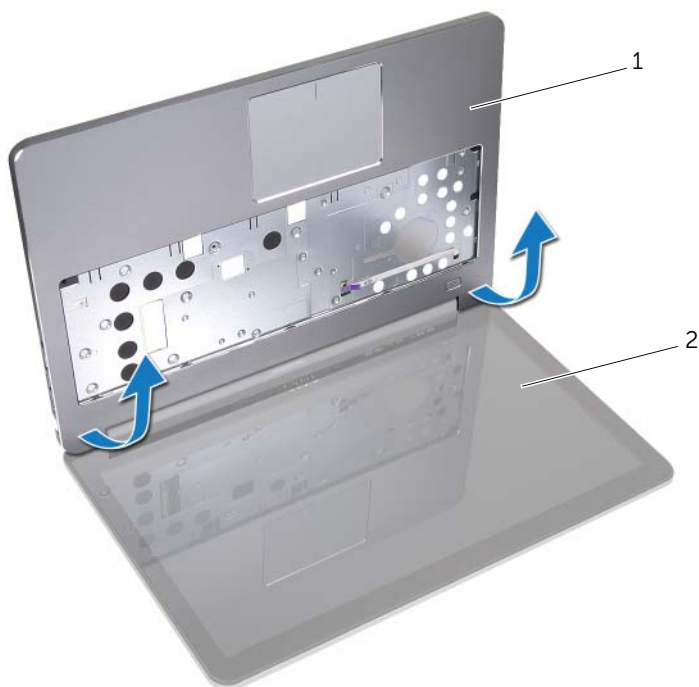
ADVARSEL! Før du arbejder med computerens indvendige dele, skal du læse de sikkerhedsinstruktioner, der fulgte med computeren, og følge trinene i "Før arbejde inde i computeren" på side 9. Efter du har udført arbejde på computerens indvendige dele, skal du følge instruktionerne i "Efter du har udført arbejde på computerens indvendige dele" på side 11. Du kan finde yderligere oplysninger om bedste fremgangsmåder for sikkerhed på webstedet dell.com/regulatory_compliance.

Forudsætninger

- 1 Fjern bunddækslet. Se "Sådan fjernes bunddækslet" på side 12.
- 2 Fjern batteriet. Se "Sådan fjernes batteriet" på side 14.
- 3 Fjern hukommelsen. Se "Sådan fjernes hukommelsesmodulerne" på side 16.
- 4 Fjern det trådløse kort. Se "Sådan fjernes det trådløse kort" på side 21.
- 5 Fjern tastaturet. Se "Sådan fjernes tastaturet" på side 23.
- 6 Fjern bunddækslet. Se "Sådan fjernes bunddækslet" på side 27.
- 7 Fjern knapcellebatteriet. Se "Sådan fjernes knapcellebatteriet" på side 31.
- 8 Fjern højttalerne. Se "Sådan fjernes højttalerne" på side 33.
- 9 Sådan fjernes den termiske kølemodul. Se "Sådan fjernes kølemodulet" på side 36.
- 10 Fjern USB-kortet. Se "Sådan fjernes USB-kortet" på side 39.
- 11 Fjern strømadapterstikket. Se "Sådan fjernes strømadapterporten" på side 41.
- 12 Fjern bundkortet. Se "Sådan fjernes bundkortet" på side 46.

Procedure

- 1 Åbn håndledsstøtten til en vinkel på 90 grader for at frigøre skærmhængslerne fra håndledsstøtten.



1 håndledsstøtte

2 skærmmodule

2 Fjern håndledsstøtten.



1 håndledsstøtte

Sådan genmonteres håndledsstøtten



ADVARSEL! Før du arbejder med computerens indvendige dele, skal du læse de sikkerhedsinstruktioner, der fulgte med computeren, og følge trinene i "Før arbejde inde i computeren" på side 9. Efter du har udført arbejde på computerens indvendige dele, skal du følge instruktionerne i "Efter du har udført arbejde på computerens indvendige dele" på side 11. Du kan finde yderligere oplysninger om bedste fremgangsmåder for sikkerhed på webstedet dell.com/regulatory_compliance.

Procedure

- 1 Anbring håndledsstøtten på skærmmodulet.
- 2 Flugt skruehullerne på håndledsstøtten med skruehullerne på skærmhængslerne og tryk ned på skærmhængslerne for at lukke håndledsstøtten.

Slutbetingelser

- 1 Genmonter bunddækslet. Se "Genmontering af bunddækslet" på side 30.
- 2 Genmonter tastaturet. Se "Sådan genmonteres tastaturet" på side 26.
- 3 Genmonter det trådløse kort. Se "Sådan genmonteres det trådløse kort" på side 22.
- 4 Genmonter harddisken. Se "Sådan genmonteres harddisken" på side 20.
- 5 Genmonter batteriet. Se "Sådan genmonteres batteriet" på side 15.
- 6 Genmonter bunddækslet. Se "Sådan genmonteres bunddækslet" på side 13.

Sådan flash-opdateres BIOS

Du skal muligvis flashe (opdatere) BIOS, når der er en opdatering tilgængelig, eller når du genmonterer bundkortet. For at flash-opdatere BIOS:

- 1 Tænd computeren.
- 2 Gå til **dell.com/support**.
- 3 Indtast, hvis du har computerens Servicekode, computerens Servicekode og klik på **Send**.

Klik, hvis du ikke har computerens Servicekode, på **Detect Service Tag** (Registrer servicekode) for at tillade automatisk registrering af Servicekoden.



BEMÆRK! Vælg, hvis Servicekoden ikke kan registreres automatisk, dit produkt under produktkategorier.

- 4 Klik på **Drivers and Downloads**.
- 5 Vælg, i rullemenuen **Operating System** (Operativsystem), operativsystemet, der er installeret på computeren.
- 6 Klik på **BIOS**.
- 7 Klik på **Download File** (Hent fil) for at hente den seneste BIOS-version til computeren.
- 8 Vælg på næste side **Single-file download** (Overførsel af enkel fil) og klik på **Continue** (Fortsæt).
- 9 Gem filen og når overførslen er fuldført, naviger til mappen, hvor du gemte BIOS-opdateringsfilen.
- 10 Dobbeltklik på BIOS-opdateringsfilens ikon og følg vejledningen på skærmen.